

Bahn- und Industriekultur im Ruhrgebiet - 5 Tage



Industrie- & Eisenbahnkultur im Ruhrgebiet Zechen - Dampf & Musik

Willkommen zu einer Reise in eine der faszinierendsten und vielfältigsten Regionen Deutschlands - das Ruhrgebiet. Diese Reise entführt Sie in eine Welt beeindruckender Industrie- und Eisenbahngeschichte, kultureller Vielfalt und spannender Geschichten. Von Essen aus erkunden Sie die Region: Sie unternehmen eine Sonderzugfahrt auf der Ruhrtalbahn, besuchen das Eisenbahnmuseum Bochum-Dahlhausen, dampfen auf der Hespertalbahn, begeben sich auf die Spuren der Kohleförderung auf der Zeche Zollverein und lehnen sich zurück und genießen das mitreißende Musical Starlight Express.

Diese Reise ins Ruhrgebiet verbindet Geschichte, Kultur und Unterhaltung auf einzigartige Weise.

Lassen Sie sich verführen während dieser Reise, die Ihnen eindrucksvolle Bilder und Geschichten beschert wird.

Dampf, Kohle und Musik - 5 aufregende Tage im Ruhrpott!

Die Sonderzüge auf der Ruhrtalbahn, der Hespertalbahn sowie die Straßenbahn in Essen fahren nur für unsere Gruppe. Somit haben Sie genügend Platz zum Filmen, Fotografieren und aus dem Fenster schauen.

Freitag, 24.05. Anreise mit dem Zug nach Essen.

Im Laufe des Nachmittags erfolgt die Anreise nach Essen. In unmittelbarer Nähe zum Hauptbahnhof liegt Ihr Vier-Sterne-Hotel in historischem Ambiente.

Am Nachmittag gegen 17 Uhr unternehmen Sie einen Stadtrundgang und erfahren einiges über den Wandel der Stadt in den letzten Jahrhunderten bis heute. Abendessen. (A)

Samstag, 25.05. Straßenbahn, Krupp & Bier & Museumsdampfbahn

Historische Straßenbahnrundfahrt durch Essen - alte Zechen häuser - Dampfbierbrauerei - Hespertalbahn

Nach dem Frühstück besteigen Sie die historische Straßenbahn und erkunden die Stadt Essen von der Schiene aus. Sie entdecken die alten Zechenhäuser, erfahren etwas über die Geschichte der Familie Krupp und lassen sich bei einem kleinen Imbiss in der Dampfbierbrauerei ein Bier schmecken.

Am Nachmittag geht es weiter zur Museumseisenbahn Hespertalbahn. Im alten Bahnhof Essen-Kupferdreh erwartet Sie der Dampfsonderzug. Durch ehemaliges Industriegelände dampft der Zug entlang des Baldeneysees bis zum Endbahnhof Haus Scheppen. Hier sind einige Fotofahrten geplant und es besteht die Möglichkeit, ein Stück auf der Dampflok mitzufahren. Vor der Rückfahrt mit dem Dampfzug nach Essen Kupferdreh erwartet Sie ein Imbiss. Abendessen in einer typischen Essener Gaststätte. (F M A)

Sonntag, 26.05. Schweben: Wuppertaler Schwebebahn & Musikgenuss mit Starlight Express

Wuppertaler Schwebebahn - Schwebodrom - Starlight Express in Bochum

Morgens Bahnfahrt nach Wuppertal. Vom Hauptbahnhof schweben wir direkt in das neu eröffnete Museum der Schwebebahn, das Schwebodrom. Hier lernen Sie nicht nur die Geschichte der Schwebebahn kennen, sondern begeben sich auf eine Zeitreise in das Jahr 1929. Sie schweben im alten Schwebebahnwagen durch das Wuppertal der Zwischenkriegszeit und sehen historische Häuser, alte Industrieanlagen und die historische Straßenbahn.

Nach einem Zwischenstopp im Hotel in Essen geht es weiter nach Bochum. Am Abend erwartet Sie ein



Inklusivleistungen:

Reiseleistungen- Bahnfahrt in der gebuchten Klasse von Ihrem Bahnhof der DB/SBB/ÖBB nach Essen und zurück

- Platzreservierungen für die Hin- und Rückreise in den Fernzügen
- 4 x Übernachtung im ****-Hotel in Essen
- Mahlzeiten wie beschrieben (F M A)
- Dampf-Sonderzugfahrt auf der Ruhrtalbahn
- Dampf-Sonderzugfahrt auf der Hespertalbahn
- Stadtrundgang in Essen
- Nostalgie-Straßenbahnfahrt durch Essen
- Eintritt und Führung in der Zeche Zollverein
- Eintritt ins Schwebodrom in Wuppertal
- Fahrt in der regulären Wuppertaler Schwebebahn
- Eintrittskarte Kategorie PK 1 ins Musical Starlight Express

- Reiseinformationen
- Reiseleitung durch Bahnreisen Sutter, vorgesehen Stephan Schäfer

Die Reise ist für mobilitätseingeschränkte Personen nur bedingt geeignet. Bitte halten Sie Rücksprache mit uns vor der Buchung.

Das Programm ist zum jetzigen Zeitpunkt geplant. Historische Fahrzeuge können kurzfristig ausfallen. In solch einem Fall versuchen wir einen Ersatz oder ein Ersatzprogramm zu organisieren.

Die Mindestteilnehmerzahl ist bereits erreicht und die Reise wird stattfinden!

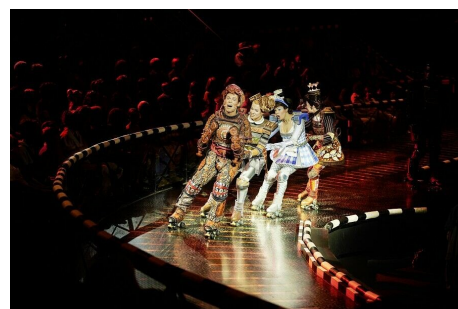
zubuchbare Optionen / Ermäßigungen:

Deutschland Ticket vorhanden	-40 €
Bahnfahrt Aufpreis 1. Klasse	70 €
Eigenanreise	-80 €

Termine & Preise:

24.05.2024 - 28.05.2024 - DE-Hotel Handelshof

DE-Hotel Handelshof, Doppelzimmer	1590 €
DE-Hotel Handelshof, Einzelzimmer	1720 €



kulturelles Highlight - das Musical "Starlight Express". In einer futuristischen Welt erwachen Züge zum Leben und erzählen eine Geschichte von Liebe, Konkurrenz und Magie.

Unvergleichliche Musik, einzigartige Kulissen, atemberaubende Geschwindigkeit, große Gefühle und jede Menge Rollschuh-Action - das Rekord-Musical von Andrew Lloyd Webber begeistert seit unglaublichen 35 Jahren die Zuschauer in Bochum. Kein anderes Musical spielt so lange an einem Standort und mit inzwischen



weit über 18 Millionen Besucher/innen ist das Kultmusical längst ein "Lok-Mittel" für Generationen von Fans aus der ganzen Republik.

Sie haben einen Platz in der ersten Preiskategorie. (F A)

**Montag, 27.05. Mit Volldampf durch den Tag:
Dampfzug-Sonderfahrt auf der Ruhrtalbahn &
Eisenbahnmuseum Bochum-Dahlhausen
Dampfzug P 8 Bochum - Wengern - Bochum -
Eisenbahnmuseum**

Heute stehen Sie unter Volldampf: Der Nostalgiezug rollt nur für uns aus dem Eisenbahnmuseum. Die legendäre P 8 wird voraussichtlich den Sonderzug ziehen. Mitten durchs Ruhrgebiet rollt der Express auf der Ruhrtalbahn von Bochum nach Wengern und zurück. Der erste Teil der Strecke ist geprägt von den für das Ruhrgebiet typischen Städten und Industriegebieten. Danach passiert der Dampfzug schmucke Dörfer, grüne Wiesen und schlängelt sich entlang des Flusses Ruhr. Auch historische Industrieanlagen gehören zur Kulisse und spiegeln die industrielle Geschichte der Region wider. Nach der Rückfahrt geht es direkt ins Eisenbahnmuseum. Hier, inmitten alter Dampflokomotiven und historischer Züge, erleben Sie die Romantik vergangener Zeiten. Das Museum beherbergt eine Vielzahl historischer Fahrzeuge und einen wunderschönen Rundlokschuppen mit Drehscheibe. Abschiedsessen. (F A)

**Dienstag, 28.05. Zeche Zollverein und Heimreise
Führung Zeche Zollverein - Heimreise**

Die Zeche Zollverein gehört zum Weltkulturerbe der UNESCO. Bei einer Führung erleben Sie die beeindruckende Architektur und historische Geschichte der Zeche. Tauchen Sie ein in die Tiefen des Steinkohlebergbaus und lassen Sie sich von den Geschichten der Bergleute und ihrer harten Arbeit berühren. Industrielle Vergangenheit verschmilzt hier mit modernem Kulturerbe.

Am frühen Nachmittag verlassen Sie das Ruhrgebiet und fahren mit dem Zug zurück in die Heimat. (F)

Die Mindestteilnehmerzahl ist bereits erreicht und die Reise wird stattfinden!